

## Officier de bouche



### Au bout de la rue chez Marie-Louise

Un boucher pas loin de chez vous, c'est ce que propose la boucherie Marie-Louise.

Dans son modulaire flambant neuf et équipé sur mesure, M. Daniel MARIE-LOUISE fournit à la clientèle du quartier Morne Pitault, au Lamentin, toute une variété de viandes.



Il y en a pour tous les goûts : bœuf, porc, mouton, cabri, lapin, poulet et, sur commande, de la viande assaisonnée.

M. MARIE-LOUISE n'a pas fini de surprendre.

Pour améliorer l'offre de services, le promoteur envisage l'acquisition d'un véhicule réfrigéré pour la livraison de ses produits aux personnes à mobilité réduite.

### Artisan boucher : de la transmission à la passion

M. MARIE-LOUISE exerce avec passion un métier dans lequel il arbore plusieurs casquettes : acheteur, préparateur, fabricant et commerçant. Il ne connaît pas la routine !

Ce porteur de projet a effectué en 2012, une reconversion professionnelle suite à une cessation de son activité en tant qu'artisan conducteur d'engin.

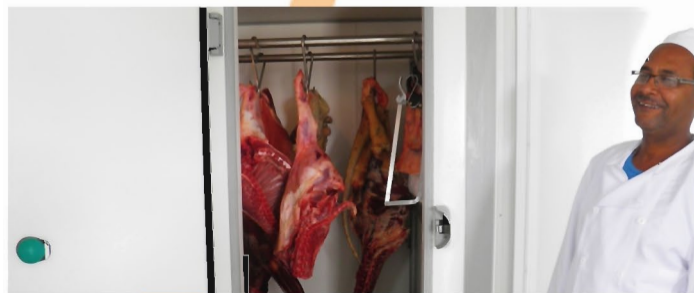
Récemment diplômé en boucherie, titulaire du CAPA\* niveau 5 (équivalent du CAP boucher), dont 7 mois de stage en découpe de viande, et avec l'appui et

l'implication de son beau-père, ex-boucher, et de sa femme, il s'est lancé dans le secteur de la boucherie.

### Le choix de la bonne viande

La première étape, l'approvisionnement. M. MARIE-LOUISE choisit avec soin les carcasses et s'approvisionne auprès d'agriculteurs du Sud de l'île. Il élève du bétail sur le terrain familial annexe à sa structure pour pallier si nécessaire, la faible production de son réseau de petits éleveurs.

Une fois livrées, les carcasses sont stockées dans la chambre froide. Au fur et à mesure des besoins, il les sort pour les désosser, les découper, les préparer. Les découpes sont ensuite mises en vitrine réfrigérée.



### L'action de la CACEM

Cette nouvelle activité (ouverture le 04/10/2013) a bénéficié d'un accompagnement de la cellule LEADER (Liaison Entre Actions de Développement de l'Économie Rurale) de la CACEM sous l'axe : «Optimiser l'organisation des structures rurales : consolider les activités économiques des espaces ruraux et encourager la diversification et l'innovation».

Par le biais des fonds FEADER (Fonds Européen Agricole pour le Développement Rural), LEADER a financé le projet à hauteur de 59,50% pour un montant de 27 856€ sur un investissement total de 46 817€.

La Région a financé à hauteur de 10,50% et le chef d'entreprise s'est autofinancé à hauteur de 30% du montant global. Les principaux investissements financés sont l'achat et l'installation du modulaire, l'équipement de celui-ci en matériel de boucherie et, l'achat d'équipement pour la gestion administrative de la structure.



## L'industrie en herbe dans la Plaine de l'Ain

Conjuguer savoir-faire industriel, performance économique et qualité de vie humaine dans un parc industriel réellement novateur, c'est possible !



### Espace d'ambitions

Situé à 35 minutes de Lyon et 25 minutes de son aéroport, le Parc Industriel de la Plaine de l'Ain (PIPA) est un parc d'activités tourné vers la création d'entreprises et l'implantation d'activités industrielles ou de services.



Avec ses 900 ha de superficie totale, le PIPA représente une opportunité unique d'implantation d'entreprises aux portes de la deuxième région économique de France. Grâce à une stratégie d'aménagement remarquable, le PIPA propose des solutions multiples

d'immobilier d'entreprise (entrepôts, bureaux, pépinière d'entreprise) afin de favoriser leur implantation.

### Une gestion à toute épreuve

Chargé de son aménagement, de sa commercialisation, de son animation et de la gestion des équipements et des espaces communs, le Syndicat Mixte du Parc Industriel de la Plaine de l'Ain est l'organisme public gestionnaire du Parc Industriel.

Il a pour mission de trouver des solutions d'implantation et de développement des entreprises.

Aujourd'hui 137 entreprises y sont implantées, soit 340 ha occupés et 330 ha disponibles.

3 compétences majeures sont attribuées au gestionnaire :



Aménageur d'espaces, facilitateur technique et administratif.

### De l'industrie à l'éco-parc

Avec 220 ha d'espaces verts, 450 000 arbres plantés et 5 000 emplois, le PIPA s'appuie sur une politique de gestion environnementale et sociétale engagée dans une démarche d'amélioration continue.

Avant-gardiste, il est le premier parc industriel européen dont le gestionnaire a obtenu la certification ISO 14001, l'enregistrement Eco Management Audit Scheme (EMAS) et le label LUCIE aligné sur la norme ISO 26000, pour son engagement dans une politique de Responsabilité Sociétale des Entreprises (RSE).

Afin de préserver cet environnement propice au bien-être des 5 000 salariés présents sur le site, plusieurs indicateurs de suivi innovants sont mis en œuvre.

Plus de renseignements sur : [www.plainedelain.fr](http://www.plainedelain.fr)

### Clin d'œil à l'écozone de Choco-Choisy (CACEM)

A Saint-Joseph, le parc d'activité de Choco-Choisy (8 ha à vocation agro-industrielle et artisanale) est la première écozone de la Martinique. La démarche écozone s'est construite à toutes les phases du projet, dans le respect des normes environnementales, de sa conception à sa gestion qui se veut DURABLE, MAITRISEE, et RAISONNEE.

L'objectif d'une telle approche est tant le développement économique, la réponse aux besoins des entreprises, la création et l'accès à l'emploi que la protection et la mise en valeur du milieu naturel environnant.

Le Comité de Gestion Durable de la CACEM accompagne du point de vue administratif, financier et technique les entreprises qui s'implantent sur le site.

Publication de la CACEM : Immeuble Les Cascades III - Place François Mitterrand - BP 407 - 97200 FORT DE FRANCE  
Directeur de publication : Fred VIELET, Directeur Général des Services  
Rédaction : DGA4/Dir. DEV.ECO/Observatoire économique et Promotion du territoire  
Conception graphique : Service Communication CACEM  
Impression : IPNS (Service Communication) - 50 exemplaires - Septembre 2014  
Diffusion : Services internes CACEM - Septembre 2014  
N° ISSN : En cours